



Ce document a été mis en ligne par l'organisme [FormaV](#)®

Toute reproduction, représentation ou diffusion, même partielle, sans autorisation préalable, est strictement interdite.

Pour en savoir plus sur nos formations disponibles, veuillez visiter :

www.formav.co/explorer

DANS CE CADRE	Académie :	Session :
	Examen :	Série :
	Spécialité/option :	Repère de l'épreuve :
	Epreuve/sous épreuve :	
	NOM :	
	<small>(en majuscule, suivi s'il y a lieu, du nom d'épouse)</small>	
NE RIEN ÉCRIRE	Prénoms :	N° du candidat <input type="text"/>
	Né(e) le :	<small>(le numéro est celui qui figure sur la convocation ou liste d'appel)</small>
	Appréciation du correcteur	
Note : <input type="text"/>		

NE RIEN ÉCRIRE DANS CETTE PARTIE

Il est interdit aux candidats de signer leur composition ou d'y mettre un signe quelconque pouvant indiquer sa provenance.

BREVET PROFESSIONNEL CHARCUTIER TRAITEUR

E3 Arts Appliqués

SESSION 2014

Durée : 1 heure

Coefficient : 1

Ce sujet comporte 4 pages, numérotées de 1/4 à 4 /4.
Le candidat doit s'assurer que le sujet remis est complet.

Aucun document n'est autorisé.
CALQUE INTERDIT

L'usage de la calculatrice est autorisé *(circulaire n°99-186 du 16 novembre 1999)*.

NE RIEN ÉCRIRE DANS CETTE PARTIE

A- ANALYSE.

1- Vassily Kandinsky (cf. annexe 1, ci-contre)

a- Selon vous, l'artiste Vassily Kandinsky propose-t-il un art figuratif ou abstrait ? Justifier votre réponse en vous appuyant sur le texte.

.....

b- Relever, dans le texte, la manière dont l'artiste utilise la couleur.

.....

c- Proposer 3 couples de couleurs correspondant aux caractéristiques suivantes (en gras):

Œuvre n°
Complémentaires

Œuvre n°
Chaud-froid

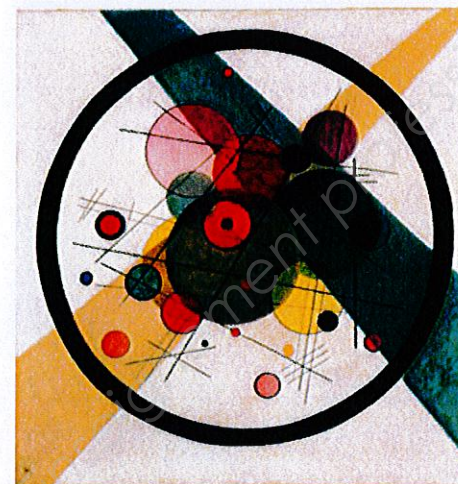
Œuvre n°
Dégradé

d- Compléter le tableau suivant en dessinant les lignes ou les formes employées par V. Kandinsky en respectant leurs caractéristiques :

Ligne ondulée épaisse noire	
Lignes parallèles droites fines	
Ligne courbe colorée	
Cercle au contour épais	
Demi-cercle	
Autre élément relevé identifiable de votre choix :	

NE RIEN ÉCRIRE DANS CETTE PARTIE

Annexe 1 : Qui est Vassily Kandinsky ? (Russie 1866- France 1944).

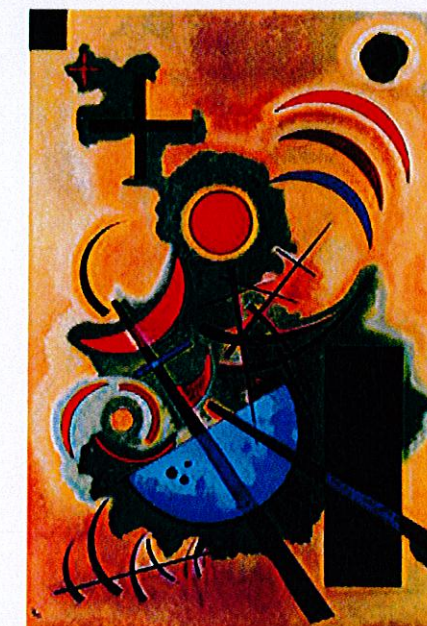


Œuvre n° 1 « Cercles dans cercles » 1923.

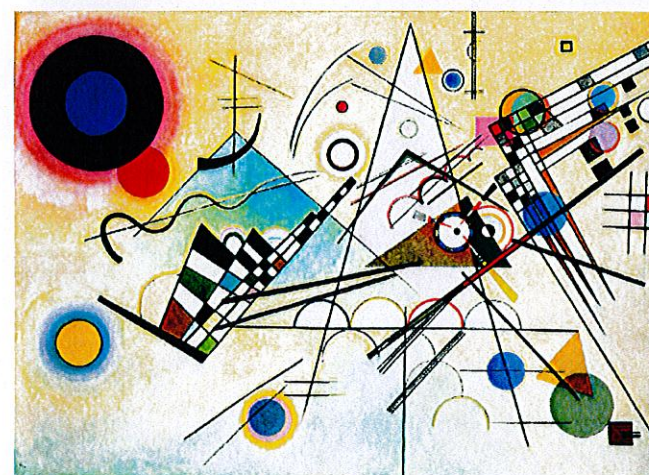
Peintre russe et théoricien de l'art. Il s'agit d'un des premiers artistes au monde à peindre une œuvre "qui ne représente rien de réel". Ses œuvres se caractérisent par l'utilisation de formes géométriques, de lignes et points ... par la superposition et le mélange de couleurs inédites et riches souvent utilisées en dégradés.



Œuvre n° 2 « Carrés et cercles concentriques » 1913.



Œuvre n° 3 « Vert solide » 1925.



Œuvre n° 4 « Composition VIII » 1923.



Œuvre n° 5 « Jaune - Rouge - Bleu » 1925.

NE RIEN ÉCRIRE DANS CETTE PARTIE

2- Les bentos (cf. annexe 2, ci-contre)

a- Compléter le tableau suivant en indiquant :

- le nombre de compartiments de chaque bento,
- la manière dont ils sont organisés (juxtaposés, empilés, emboîtés, encastrés, etc.).
- la forme générale de la boîte,
- le public auquel il est destiné.

Références	Nombre de compartiments	Organisation des compartiments	Forme du bento	Public visé
Bento n°1				
Bento n°2				
Bento n°3				
Bento n°4				

b- Selon vous, quels sont les principaux avantages pour un traiteur de proposer à ses clients un bento ? Justifier votre réponse en quelques mots.

.....

.....

.....

.....

NE RIEN ÉCRIRE DANS CETTE PARTIE

Annexe 2 : Qu'est-ce qu'un bento ?

D'origine japonaise, le terme bento (lunch box en occident) désigne la tradition de préparer à l'avance son repas qui sera pris hors du domicile, mais également le coffret qui sert à le contenir. Le bento permet de préparer et de conditionner la globalité d'un repas sain et équilibré, ce qui le rend très tendance auprès des services de traiteur et de livraison de repas.

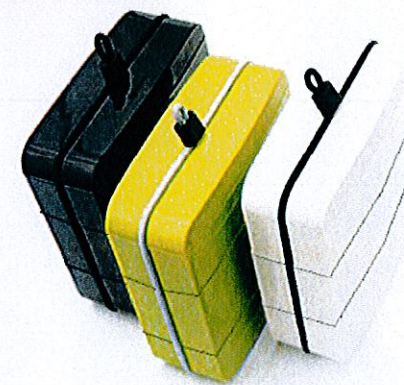
Il existe une variété de bentos : en plastique ou carton jetables (supermarché, vente à emporter) ; les traditionnelles boîtes en bois laquées (traiteur ou restaurant de luxe) en passant par celles en résines ou plastiques durs (usage familial). Les bentos se déclinent en une multitude de couleurs, formes, motifs ... et proposent des variantes fonctionnelles (transport, dimension, système de fermeture ...).



1- Boîte bento Kokeshi Geisha.



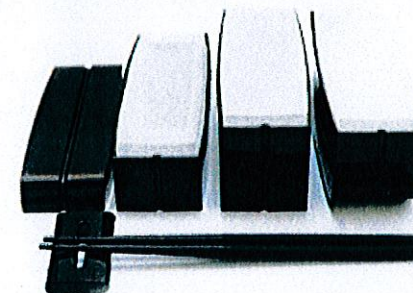
2- Boîte bento Tomica Police.



3- Boîte bento Ojue



4- Boîte bento Unit colors metallic.



NE RIEN ÉCRIRE DANS CETTE PARTIE

NE RIEN ÉCRIRE DANS CETTE PARTIE

Le service traiteur d'un musée veut rendre hommage à Vassily Kandinsky à l'occasion du 70^{ème} anniversaire de son décès. Il souhaite pour cela proposer à ses visiteurs des menus bento au coffret décoré à la manière du célèbre peintre.

On vous demande de concevoir le décor du compartiment du bento en réinvestissant les caractéristiques des œuvres de Kandinsky.

B- REALISATION.

Le décor des compartiments du bento

A partir de vos analyses et de vos relevés graphiques, concevez le décor d'un compartiment de la boîte bento que vendra le service traiteur du musée. Veuillez respecter les contraintes imposées.

CONTRAINTES :

- décor inspiré des œuvres de Vassily Kandinsky,
- décor asymétrique,
- harmonie de couleurs chaudes ou de couleurs froides.

Technique de réalisation : crayons de couleur et feutre fin noir.



Un des compartiments du bento

Modèle du bento jetable utilisé par le service traiteur.

Compartiment du bento

Ne pas dessiner dans la partie centrale transparente

Critères d'évaluation :

- respect du style de l'artiste (transfert des caractéristiques des œuvres de Vassily Kandinsky).
- respect des contraintes.
- qualité graphique et soin.

BREVET PROFESSIONNEL CHARCUTIER TRAITEUR			Session 2014
U 30 –Arts appliqués	Durée : 1 heure	Coefficient : 1	Page 4/4

Copyright © 2026 FormaV. Tous droits réservés.

Ce document a été élaboré par FormaV® avec le plus grand soin afin d'accompagner chaque apprenant vers la réussite de ses examens. Son contenu (textes, graphiques, méthodologies, tableaux, exercices, concepts, mises en forme) constitue une œuvre protégée par le droit d'auteur.

Toute copie, partage, reproduction, diffusion ou mise à disposition, même partielle, gratuite ou payante, est strictement interdite sans accord préalable et écrit de FormaV®, conformément aux articles L.111-1 et suivants du Code de la propriété intellectuelle. Dans une logique anti-plagiat, FormaV® se réserve le droit de vérifier toute utilisation illicite, y compris sur les plateformes en ligne ou sites tiers.

En utilisant ce document, vous vous engagez à respecter ces règles et à préserver l'intégrité du travail fourni. La consultation de ce document est strictement personnelle.

Merci de respecter le travail accompli afin de permettre la création continue de ressources pédagogiques fiables et accessibles.