



Ce document a été mis en ligne par l'organisme [FormaV](#)®

Toute reproduction, représentation ou diffusion, même partielle, sans autorisation préalable, est strictement interdite.

Pour en savoir plus sur nos formations disponibles, veuillez visiter :

[www.formav.co/explorer](http://www.formav.co/explorer)

# L'HOMME ET LE MILIEU POLAIRE

## DOC. 1

*Jean Louis ETIENNE a décidé de rejoindre le Pôle Nord à pied. Il est en route ...*

Tout me tomba alors dessus avec une force incommensurable : le froid hallucinant, la solitude totale, le désert glacé sans couleur et sans vie. (...)

J'avais désiré ce moment comme un fou, lui consacrant tout. Maintenant il fallait l'assumer. Très vite je parvins sur une première zone fracturée, dont l'eau avait récemment regelé. J'hésitai un instant. Mais il n'y avait personne à qui demander : " Peut-on marcher là-dessus sans risque ? " J'y allai prudemment. La glace était fine mais solide, elle supporta mon poids sans le moindre craquement. Je continuais à progresser ainsi pendant deux ou trois heures, dans un labyrinthe inextricable, fait de blocs épars ou de crêtes de compression abruptes, hautes de plusieurs mètres. J'avançais à une allure de fourmi, peinant comme un forçat à soulever sans cesse les quatre-vingts kilos de mon traîneau. Vite épuisé après une journée trop riche en émotions, je montai la tente, me glissai à l'intérieur et me réfugiai tout habillé dans mon sac de couchage. Là, enfoui au cœur de ce que j'avais de plus chaud, je constatai que Son Altesse le Froid polaire ne me lâchait pas. Je tremblais de la tête aux pieds. Et je compris qu'il ne faudrait pas mollir une seule seconde, sous peine de m'endormir pour toujours.

J. L. ETIENNE

*Le pôle intérieur* P. 186

Mener sa vie comme une aventure

HOËBEKE Oct. 1999

SUJET NATIONAL	Examen : Brevet Professionnel	SESSION : 2002	SUJET
Spécialité : CHARCUTIER-TRAITEUR		Epreuve U50 : Expression Française et Ouverture sur le Monde	
Temps alloué : 3 heures	Coefficient : 3	Page 1 sur 6	

**DOC. 2**

*Le 13 Décembre 1998 Nicolas VANIER est parti debout sur son traîneau derrière sa meute de chiens, pour relier l'océan Pacifique à l'océan Atlantique, à travers le grand Nord canadien ...*

Journée noire dans un désert blanc qui n'est pas dépourvu de grandeur. A l'approche de la baie d'Hudson, le paysage devient immense, l'horizon est une ligne bleue comme en mer et le soleil crée des mirages, transformant les nuages en villages et les collines en bateaux. Je suis infiniment petit et les kilomètres ressemblent à des heures de coma. Pas de repos. Plus de temps. Rien que de la souffrance.

- Diane<sup>(1)</sup>, tu viens d'arriver à Churchill. Je t'imagine, Loup dans les bras, regardant la banquise à travers la vitre à l'aéroport. Imagines-tu un instant ce que je vis, ce que j'endure ? Aide-moi. Je marche. Mes jambes suivent et je ne sais pas comment elles font. Je n'ai plus la force de rien. Je ne pense plus. Les heures passent. La nuit est là. Alain<sup>(2)</sup> est avec moi, devant, et Bob<sup>(2)</sup> aussi. Nous allons vers nulle part, me semble-t-il. C'est la nuit. Je ne sais plus si les chiens avancent. Moi, en tout cas je marche jusqu'à une rivière où le traîneau porte enfin. Les motoneiges avec leurs phares comme des yeux devant qui m'attendent, m'attirent. Je vomis. J'ai froid. Je vais tomber car j'ai trop sommeil. Des jambes de plomb. La tête qui tourne. Je ris. Je suis saoul. C'est une blague. Le Grand Nord et le froid n'existent pas. La tempête non plus. Alain a perdu la piste. Bob aussi. Ils sont perdus et m'ont perdu. Je m'arrête. Je décroche. J'abandonne. Je vais jusqu'à une île car nous sommes sur une rivière et je rentre dans les aulnes.

- Hooo les chiens !

Je distribue des snacks. Je n'ai pas la force de leur faire un repas.

<sup>(1)</sup> Diane, femme de N. VANIER

<sup>(2)</sup> Alain et Bob sont les pisteurs de N. VANIER.

Nicolas VANIER

*L'Odyssée Blanche* P. 200-201

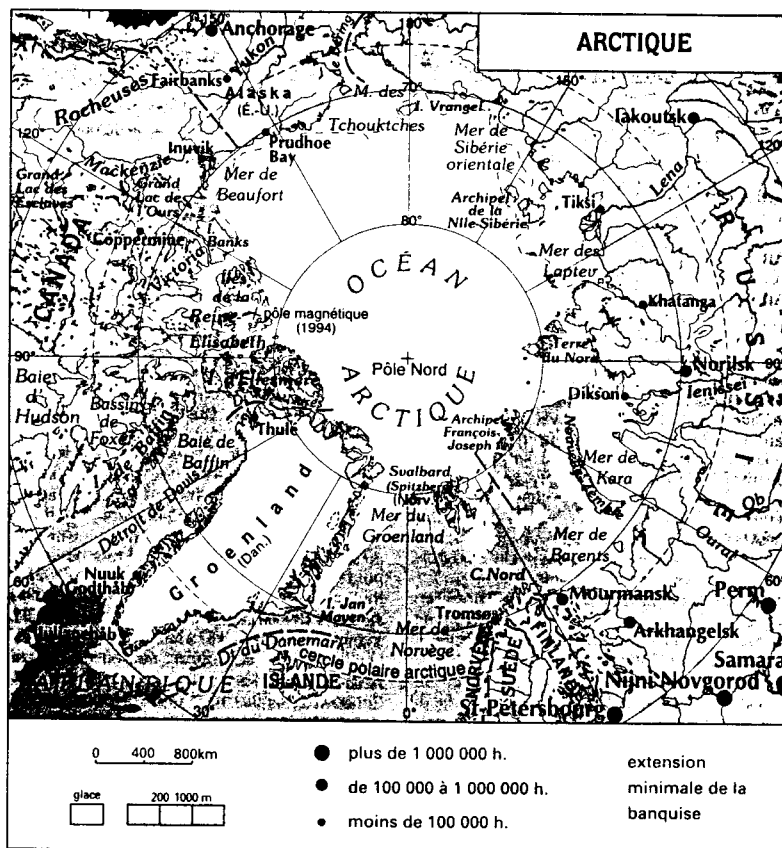
Robert LAFFONT

Novembre 1999

SUJET NATIONAL	Examen : Brevet Professionnel	SESSION : 2002	SUJET
Spécialité : CHARCUTIER-TRAITEUR		Epreuve U50 : Expression Française et Ouverture sur le Monde	
Temps alloué : 3 heures	Coefficient : 3	Page 2 sur 6	

**DOC. 3 ( A rendre avec la copie)**

DOC. 3 ( A rendre avec la copie)



Petit Larousse Illustré 2000 - P. 1142

SUJET NATIONAL	Examen : Brevet Professionnel	SESSION : 2002	SUJET
Spécialité : CHARCUTIER-TRAITEUR		Epreuve U50 : Expression Française et Ouverture sur le Monde	
Temps alloué : 3 heures	Coefficient : 3	Page 3 sur 6	

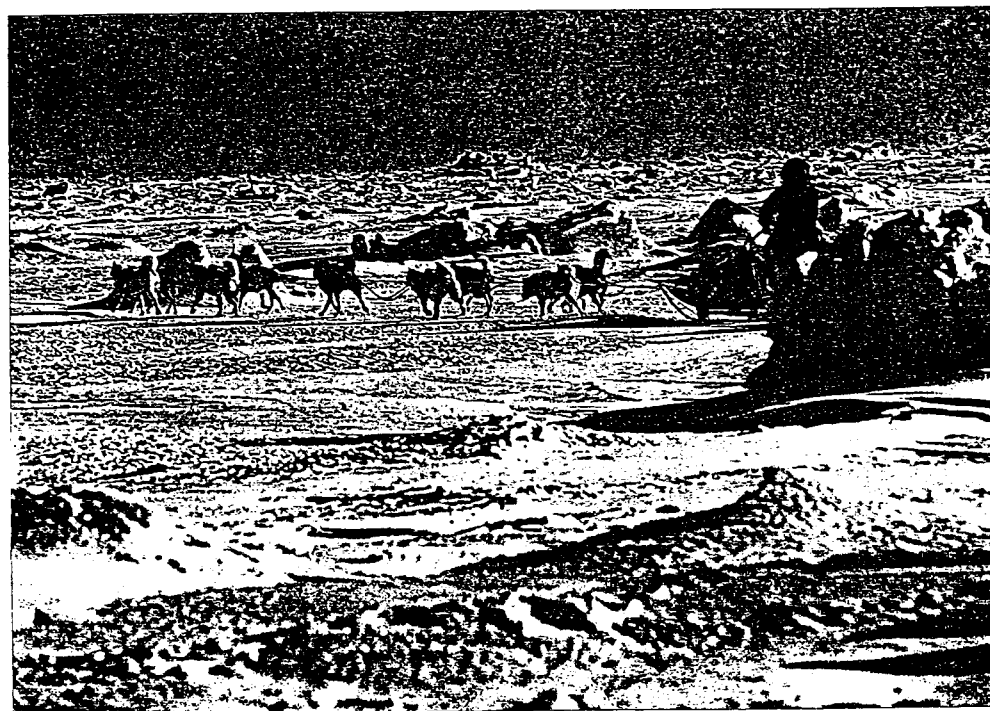
Dans un milieu aussi hostile, les hommes sont peu nombreux à vivre !

- Il n'étaient que **quelques milliers autrefois, vivant de chasse ou de pêche** : les Esquimaux en particulier. L'époque contemporaine a multiplié les occasions et surtout les moyens de s'installer, mais de manière tout à fait artificielle. Les **travaux scientifiques** ont toujours attiré des savants qui cherchent à mieux connaître ce milieu si particulier. Ainsi l'Antarctique, sans aucun habitant d'origine, compte aujourd'hui de nombreuses expéditions internationales. C'est la navigation qui a poussé les Soviétiques à multiplier les escales le long de la Route maritime du Nord qui leur permet de rejoindre Mourmansk à Vladivostok. La guerre froide a poussé Soviétiques et Américains à multiplier, de part et d'autre de l'Arctique, les **bases stratégiques** face à l'adversaire. Il s'agit d'exploiter des gisements pétroliers. Mais il y a eu aussi la **création de ville**, comme Norilsk.

- **Peu d'hommes vivent dans ce milieu répulsif même lorsqu'il abrite des ressources dans son sous-sol.**

*Géographie HATIER – Classe de 2<sup>e</sup> sous la direction d'Annie BADOWER – P. 102*

ACADEMIE DE ROUEN	Examen : Brevet Professionnel	SESSION : 2002	SUJET
Spécialité : CHARCUTIER-TRAITEUR		Epreuve U60 : Expression Française et Ouverture sur le Monde	
Temps alloué : 3 heures	Coefficient : 3	Page 4 sur 6	



« Les meilleurs moments de cette aventure folle, quand les paysages sont sublimes et que, de nuit comme de jour, les chiens et le musher<sup>(1)</sup> sont emportés par le même plaisir de la course. »

<sup>(1)</sup> Musher : l'homme qui conduit le traîneau et les chiens.

L'Odyssée Blanche

N. VANIER – Robert LAFFONT

SUJET NATIONAL	Examen : Brevet Professionnel	SESSION : 2002	SUJET
Spécialité : CHARCUTIER-TRAITEUR		Epreuve U50 : Expression Française et Ouverture sur le Monde	
Temps alloué : 3 heures	Coefficient : 3	Page 5 sur 6	

# QUESTIONS

- DOC. 1**
- 1) Quelles sont les trois forces redoutables qui accablent J.L. ETIENNE ? **(3 points)**
  - 2) Dans quel état d'esprit se trouve J. L ETIENNE ? **(3 points)**
  - 3) Trouvez une personnification dans le texte. Citez-la et justifiez son emploi . **(4 points)**

- DOC. 2**
- 4) Quel est le sentiment dominant de N. VANIER dans ce passage ?  
Pensez-vous qu'il soit justifié ? **(5 points)**
  - 5) Pourquoi N. VANIER fait-il appel à sa femme Diane ? **(4 points)**
  - 6) Pourquoi à votre avis Alain et Bob ont-il perdu la piste ? **(4 points)**

- DOC. 3**
- 7) Les différents documents parlent de :
    - la baie d'Hudson ;
    - MOURMANSK ;
    - NORILSK.Ces noms apparaissent sur la carte. Soulignez-les avec un crayon de couleur.  
Précisez où se situent ces lieux. (A rendre avec la copie) **(6 points)**

- DOC. 4**
- 8) Quelles raisons aujourd'hui poussent des hommes à aller s'installer ou travailler aux pôles ? **(4 points)**

- DOC. 5**
- 9) a) Quelles impressions se dégagent des photographies ?  
b) Correspondent-elles à ce que disent les documents précédents ?  
Répondre en quelques lignes, sans oublier de justifier. **(7 points)**

## ***SUJET DE REFLEXION :***

- 10) Une grande aventure (sportive, commerciale, humaine) vous semble-t-elle possible aujourd'hui ?  
Auriez-vous plaisir à y participer ? Pourquoi ?  
Votre devoir structuré (introduction, développement, conclusion) devra comporter une trentaine de lignes. **(20 points)**

SUJET NATIONAL	Examen : Brevet Professionnel	SESSION : 2002	SUJET
Spécialité : CHARCUTIER-TRAITEUR		Epreuve U50 : Expression Française et Ouverture sur le Monde	
Temps alloué : 3 heures	Coefficient : 3	Page 6 sur 6	

Copyright © 2026 FormaV. Tous droits réservés.

Ce document a été élaboré par FormaV® avec le plus grand soin afin d'accompagner chaque apprenant vers la réussite de ses examens. Son contenu (textes, graphiques, méthodologies, tableaux, exercices, concepts, mises en forme) constitue une œuvre protégée par le droit d'auteur.

Toute copie, partage, reproduction, diffusion ou mise à disposition, même partielle, gratuite ou payante, est strictement interdite sans accord préalable et écrit de FormaV®, conformément aux articles L.111-1 et suivants du Code de la propriété intellectuelle. Dans une logique anti-plagiat, FormaV® se réserve le droit de vérifier toute utilisation illicite, y compris sur les plateformes en ligne ou sites tiers.

En utilisant ce document, vous vous engagez à respecter ces règles et à préserver l'intégrité du travail fourni. La consultation de ce document est strictement personnelle.

Merci de respecter le travail accompli afin de permettre la création continue de ressources pédagogiques fiables et accessibles.